

FOR SALE

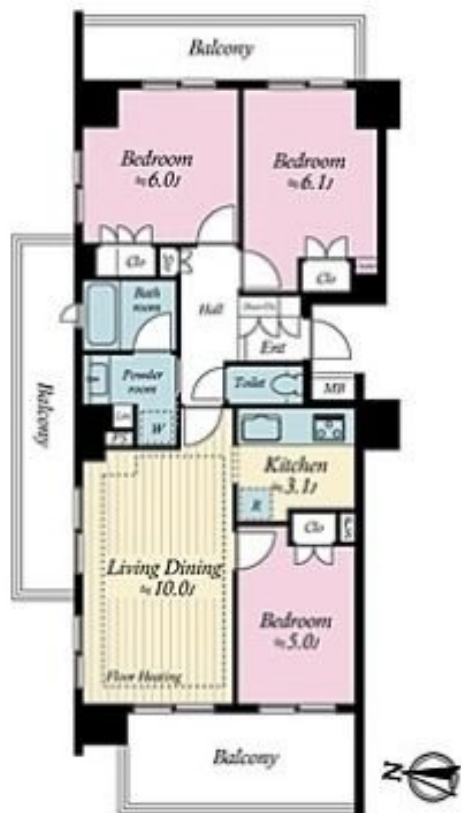
価格	間取りタイプ
4,480万円	3LDK



【外観】



【間取り図】



物件種目	マンション		
建物名	日神パレスステージ曳舟		
物件所在地	東京都墨田区八広1丁目4-1		
交通	東武伊勢崎線 曳舟駅 徒歩8分 東武伊勢崎線 東向島駅 徒歩7分 東武スカイツリーライン 東向島駅 徒歩7分		
専有面積	65.29㎡ (壁芯) (約19.75坪)	バルコニー面積	23.2㎡
構造規模	鉄筋コンクリート造14階建		
所在階	4階	総戸数	
築年月	2012年11月	修繕積立金	9,500円
管理形態	全部委託	管理費	9,900円
駐車場	空無		
土地権利	所有権		
現況	居住中	引渡日	相談
建築確認番号		開発許可番号	
設備	角部屋/角住戸 / 床暖房 / ケーブルテレビ / インターネット専用線配線済み / 室内洗濯機置場 / インターホン / オートロック / エレベーター		
周辺施設	D-77 八広一丁目店 81m / 旬鮮食品館 八広店 148m / カルピタ墨田八広店 443m / 墨田区立第三寺島小学校 267m / 墨田区立寺島中学校 200m		
その他費用			
備考			

現況と異なる場合には現況を優先します。 間取りの「S」はサービスルーム(納戸)です。
 価格は物件の代金総額を表示しており、消費税が課税される場合は税込と表記の上、税込価格で表示しております。

取引条件の有効期限:2020年12月28日

No.0000004639

お問合せ先



東京都知事(2)第94937号

JOTO x 住まい | 株式会社TwinCompany(秋葉原駅徒歩1分)

TEL:03-5825-7697 FAX:03-5825-7698

東京都千代田区神田平河町1第三東ビル8階

E-Mail:info@twin-c.net

取引態様:媒介(仲介)

