

FOR SALE

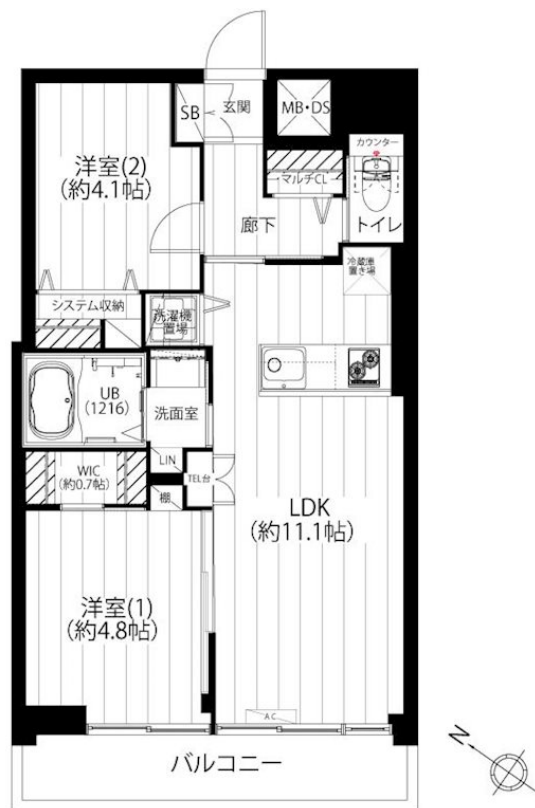
価格	間取りタイプ
2,799万円	2LDK

POINT

【外観】



【間取り図】



物件種目	マンション		
建物名	両国マンション		
物件所在地	東京都墨田区千歳1丁目1-6		
交通	中央・総武線各停 両国駅 徒歩9分 都営大江戸線 両国駅 徒歩11分 都営新宿線 浜町駅 徒歩14分		
専有面積	48.99㎡ (壁芯) (約14.81坪)	バルコニー面積	5.4㎡
構造規模	鉄筋コンクリート造9階建		
所在階	9階	総戸数	29戸
築年月	1965年1月	修繕積立金	15,700円
管理形態	自主管理	管理費	11,900円
駐車場	無		
土地権利	所有権		
現況	空き	引渡日	即時
建築確認番号		開発許可番号	
設備	浄水器 / 浴室乾燥 / 最上階 / フローリング / ウォークインクローゼット / 室内洗濯機置場 / TVインターホン / エアコン / エレベーター		
周辺施設	イゼ ルファミリー-両国店 179m / ロ-ソ H墨田両国一丁目店 308m / まいばすけっと 新大橋1丁目店 247m / 両国橋児童遊園 533m / ドラッグセムス 墨田両国薬局 550m / -両国- 江戸NOREN 767m		
その他費用			
備考			

現況と異なる場合には現況を優先します。 間取りの「S」はサービスルーム(納戸)です。
 価格は物件の代金総額を表示しており、消費税が課税される場合は税込と表記の上、税込価格で表示しております。

取引条件の有効期限:2020年12月28日

No.0000005167

お問合せ先



東京都知事(2)第94937号

JOTO x 住まい | 株式会社TwinCompany(秋葉原駅徒歩1分)

TEL:03-5825-7697

FAX:03-5825-7698

東京都千代田区神田平河町1第三東ビル8階

E-Mail:info@twin-c.net

取引態様:媒介(仲介)

